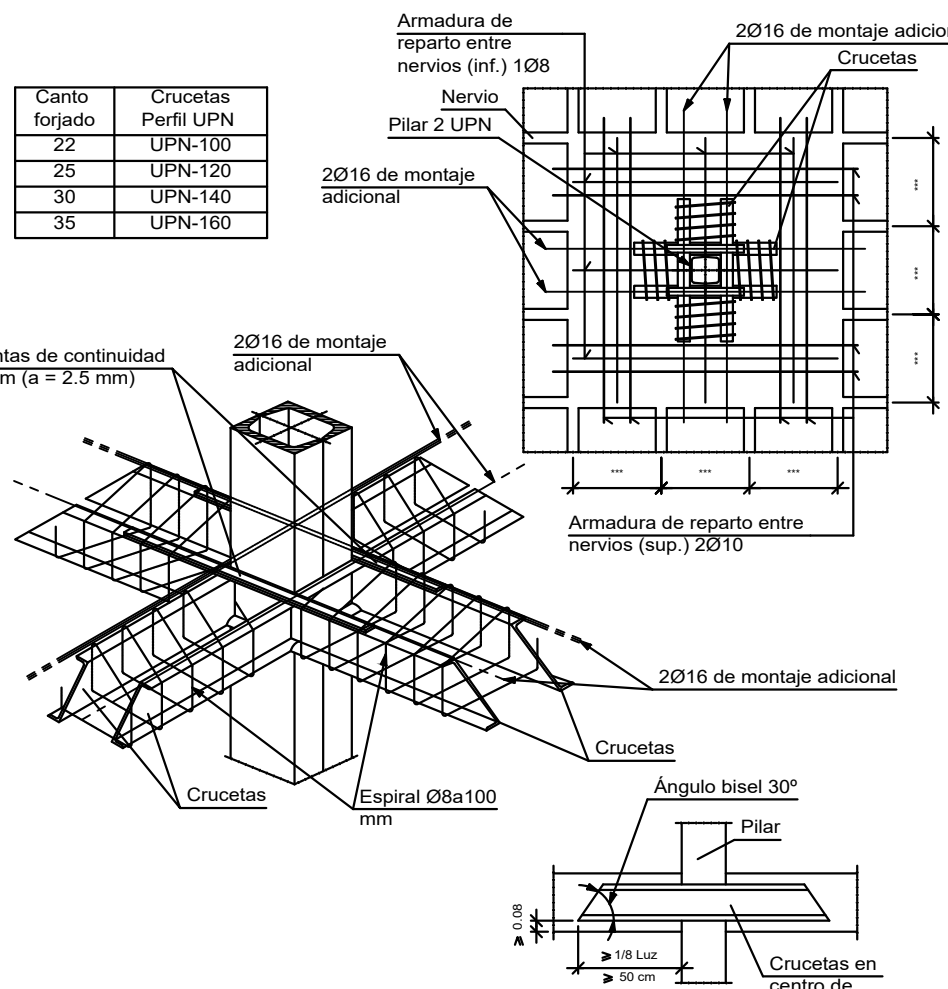
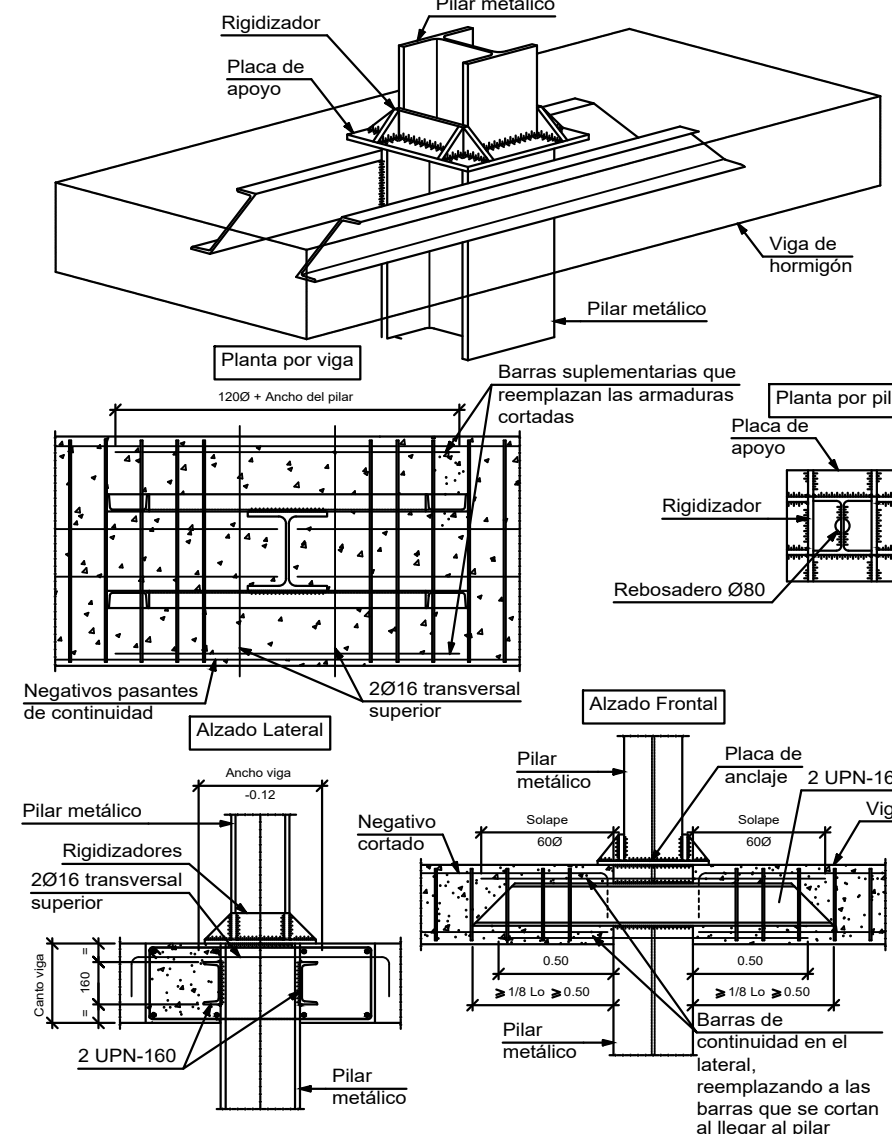


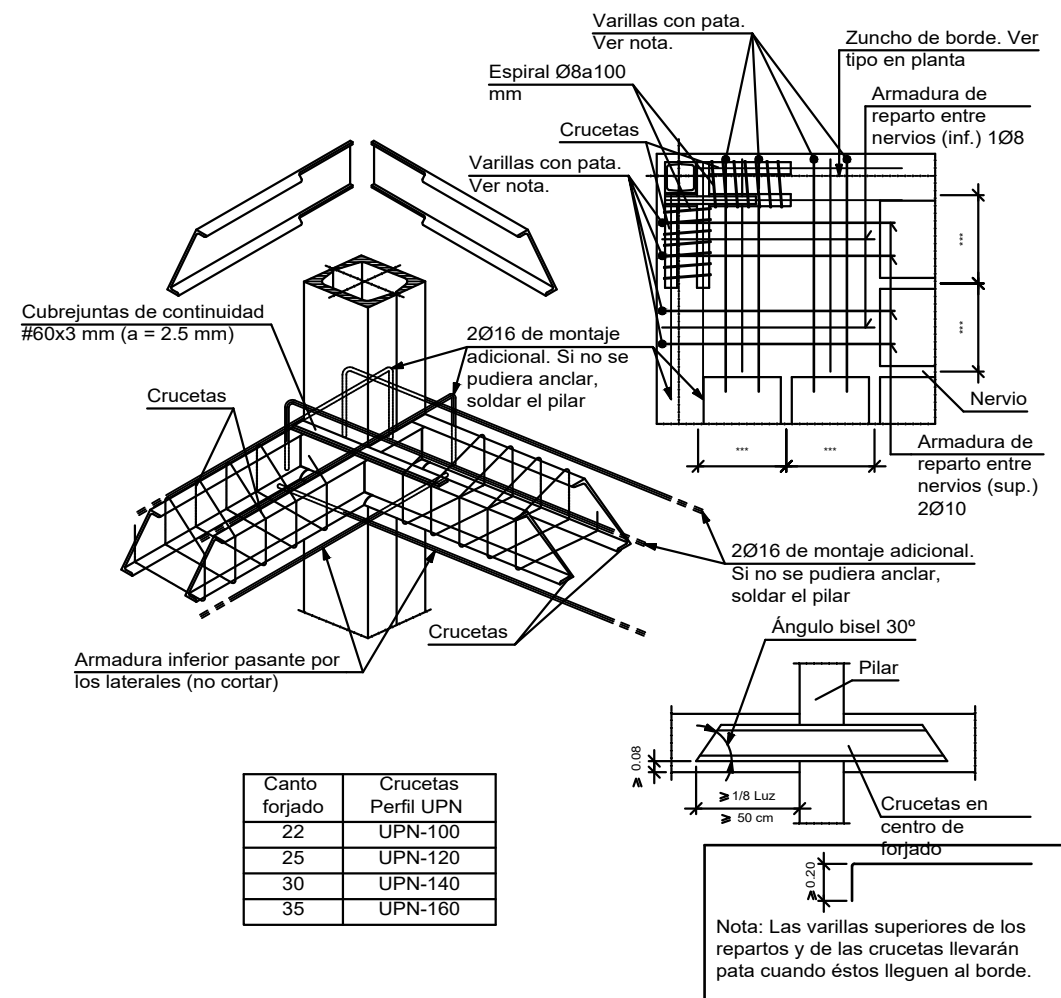
Montaje de ábaco central con pilar metálico. Forjado reticular.



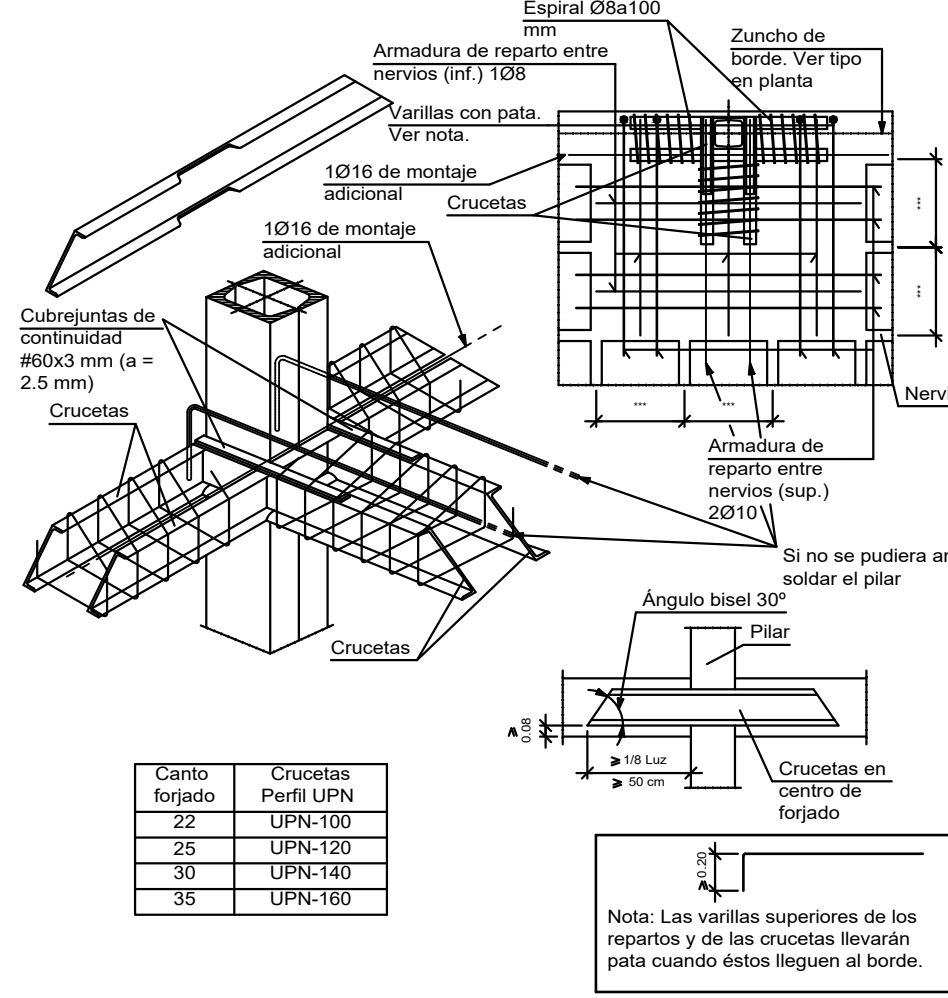
Unión de viga plana continua de hormigón sobre pilar metálico continuo superior e inferior.



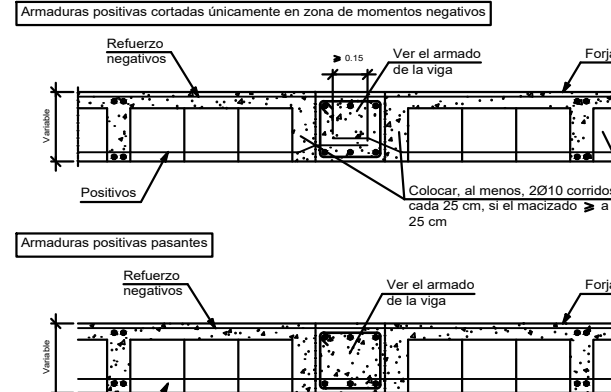
Montaje de ábaco de esquina con pilar metálico. Forjado reticular.



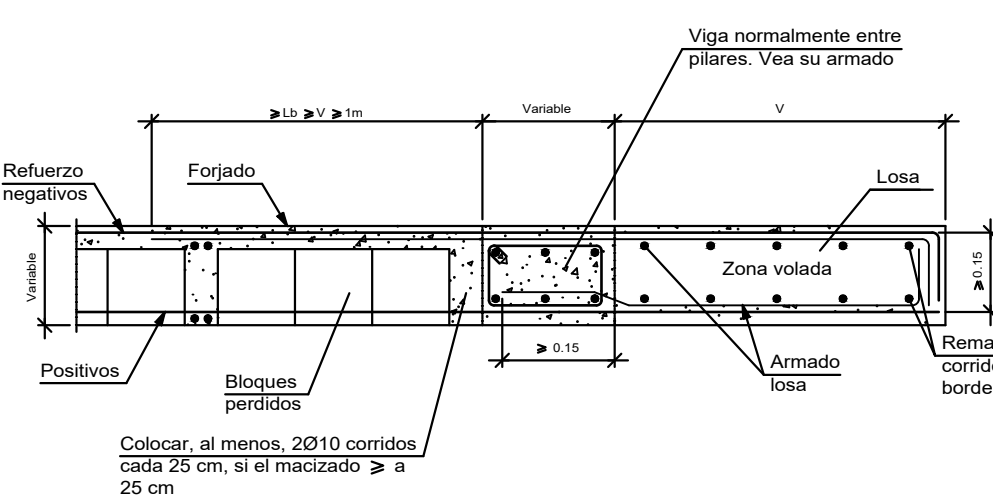
Montaje de ábaco de medianera con pilar metálico. Forjado reticular.



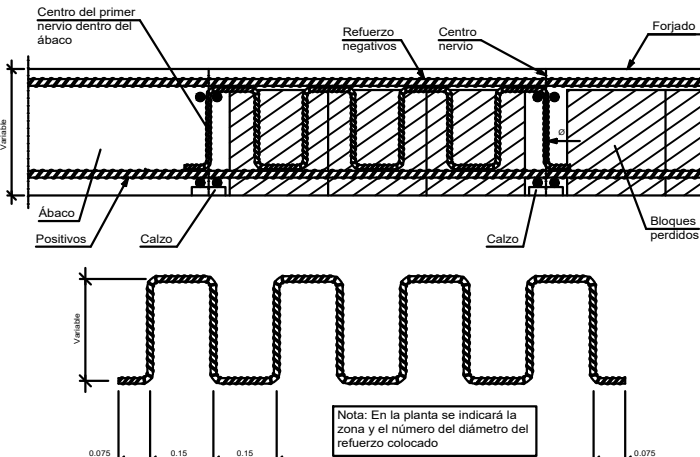
Viga plana interior. Forjado reticular. Bloques perdidos.



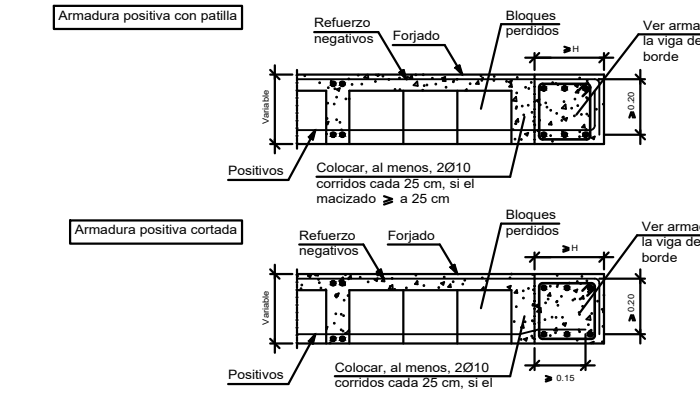
Transición a losa maciza de igual canto en voladizo. Forjado reticular. Bloques perdidos.



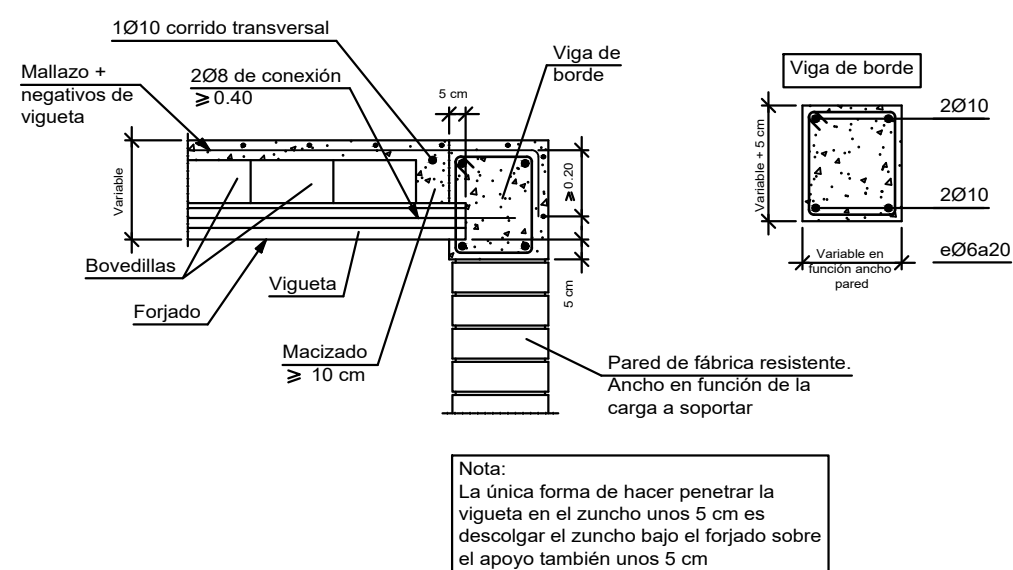
Refuerzo de nervios a cortante en salida de ábaco mediante espirales. Forjado reticular. Bloques perdidos.



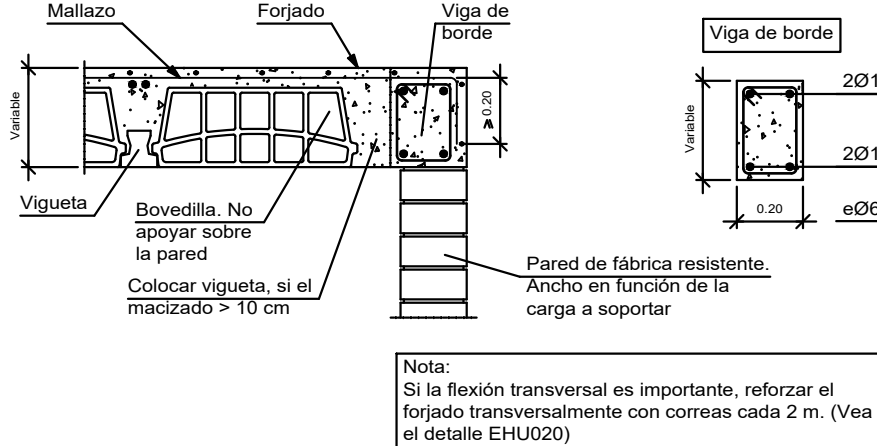
Detalle de borde extremo. Forjado reticular. Bloques perdidos.



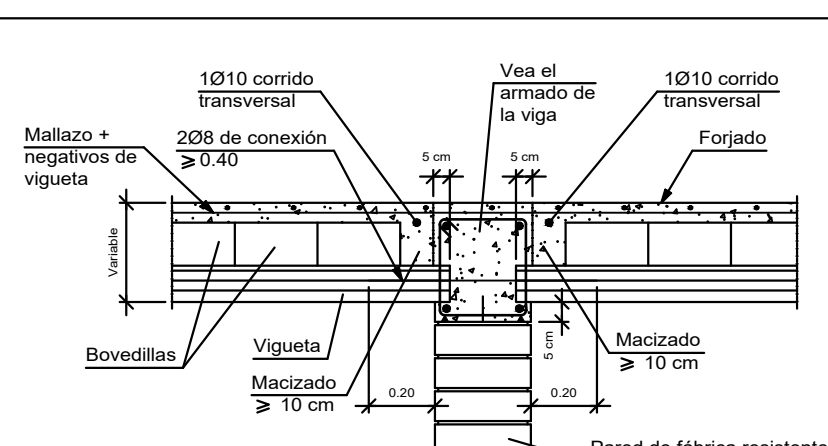
Apoyo en extremo de vano sobre pared de fábrica resistente. Forjado unidireccional. Viguetas pretensadas.



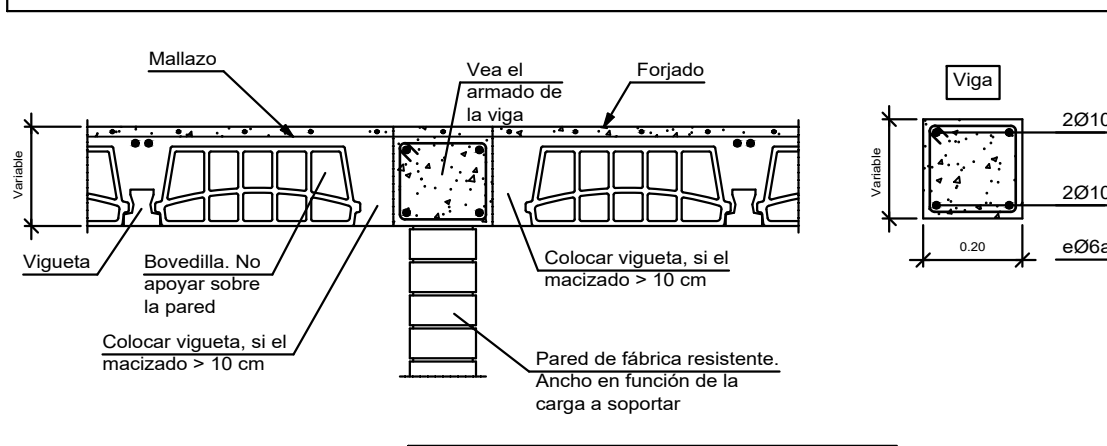
Remate en extremo de vano sobre pared de fábrica resistente. Forjado unidireccional. Viguetas paralelas.



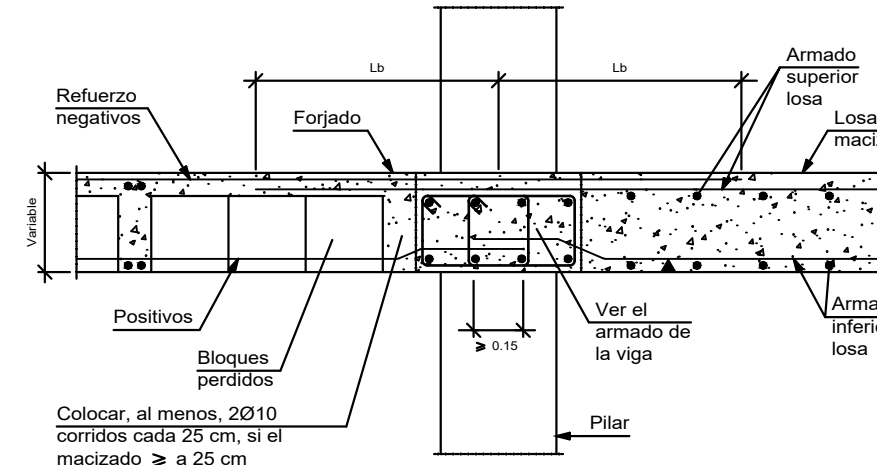
Apoyo en extremo de vano sobre pared de fábrica resistente. Forjado unidireccional. Viguetas pretensadas.



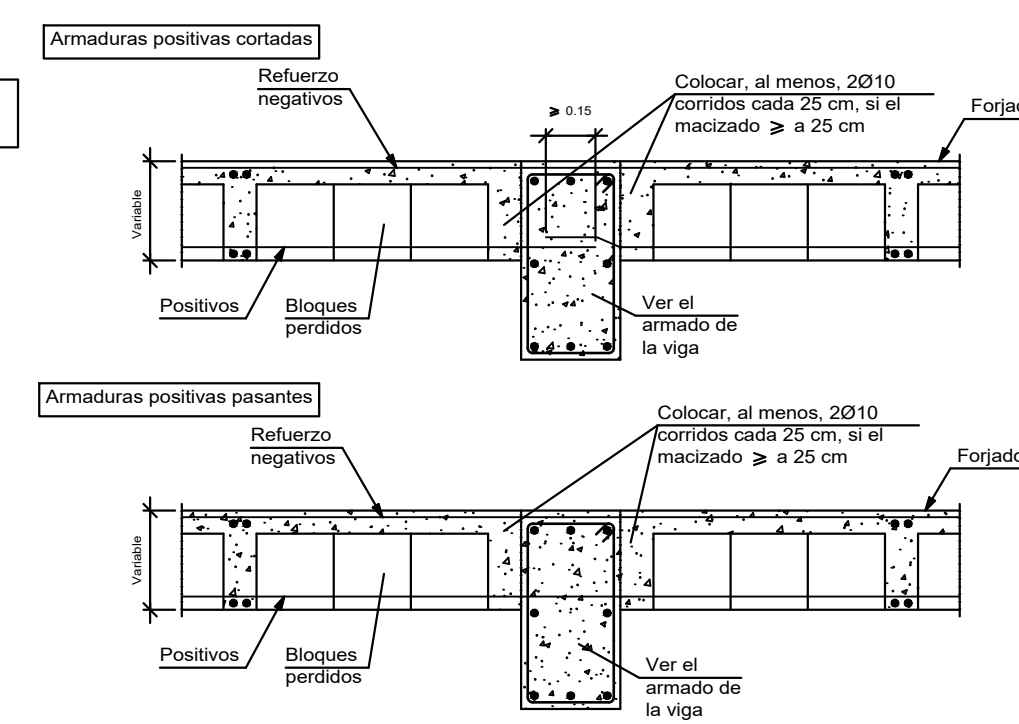
Remate entre vanos sobre pared de fábrica resistente. Forjado unidireccional. Viguetas paralelas.



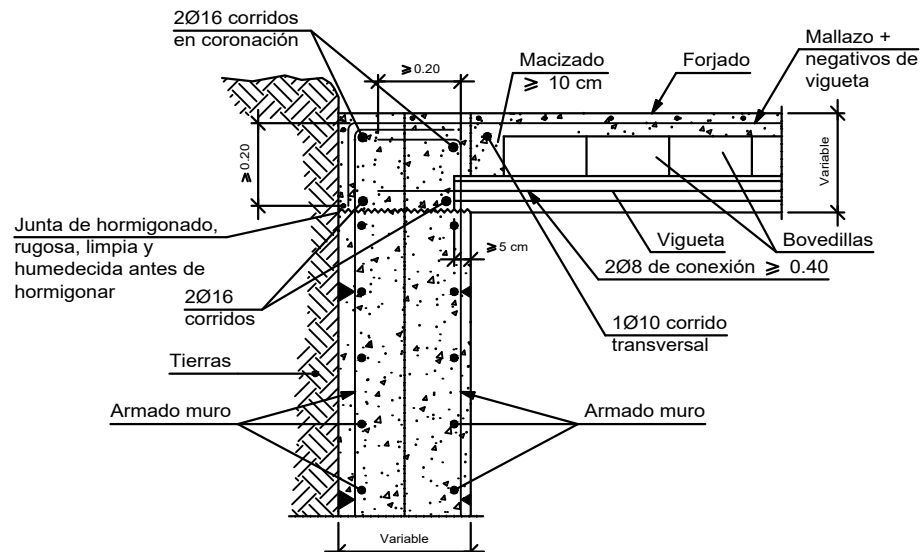
Transición a losa maciza de igual canto con forjado reticular. Bloques perdidos.



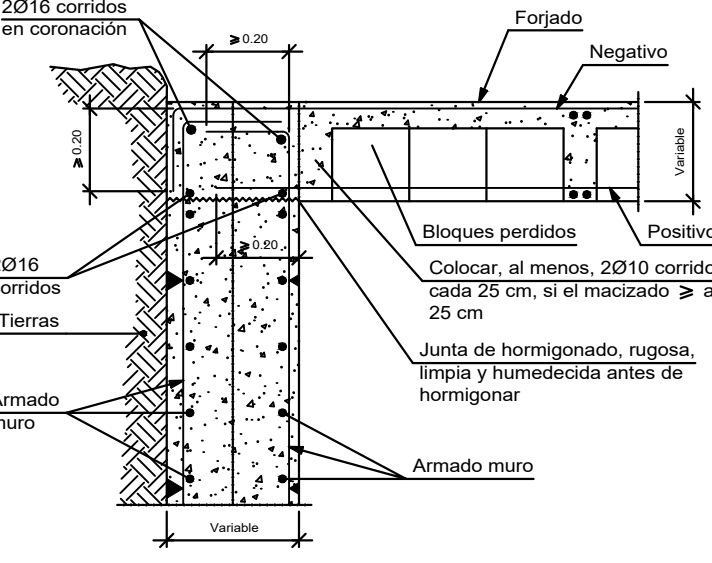
Viga de canto descolgada interior. Forjado reticular. Bloques perdidos.



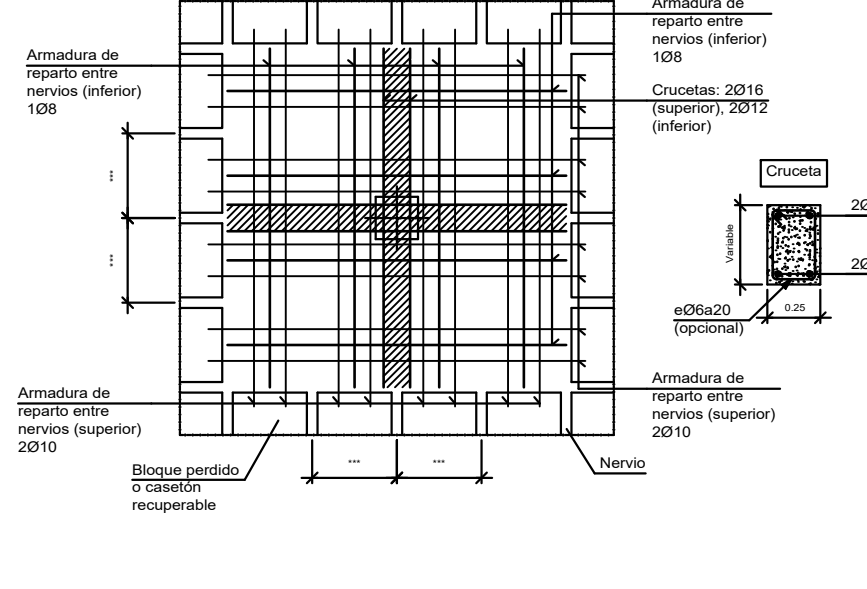
Enlace en coronación de muro con forjado unidireccional. Viguetas pretensadas.



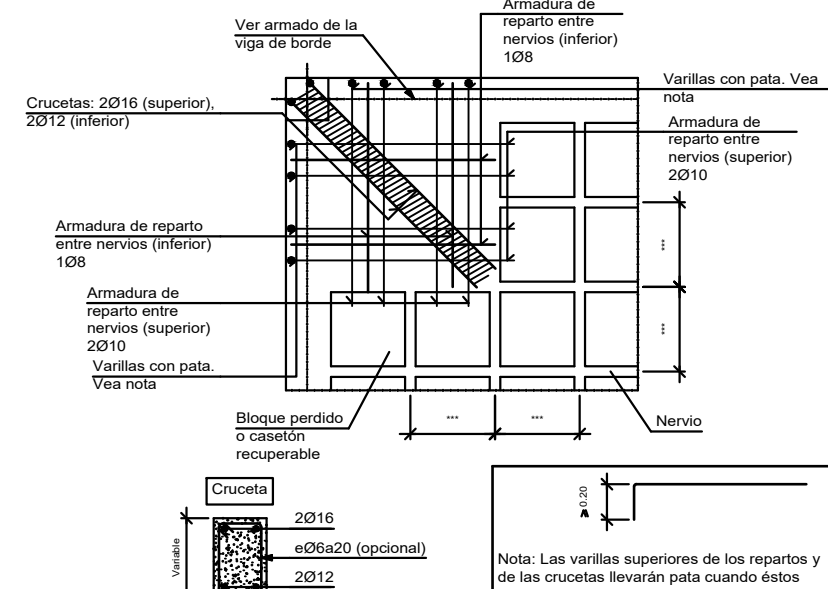
Enlace en coronación de muro con forjado reticular. Bloques perdidos.



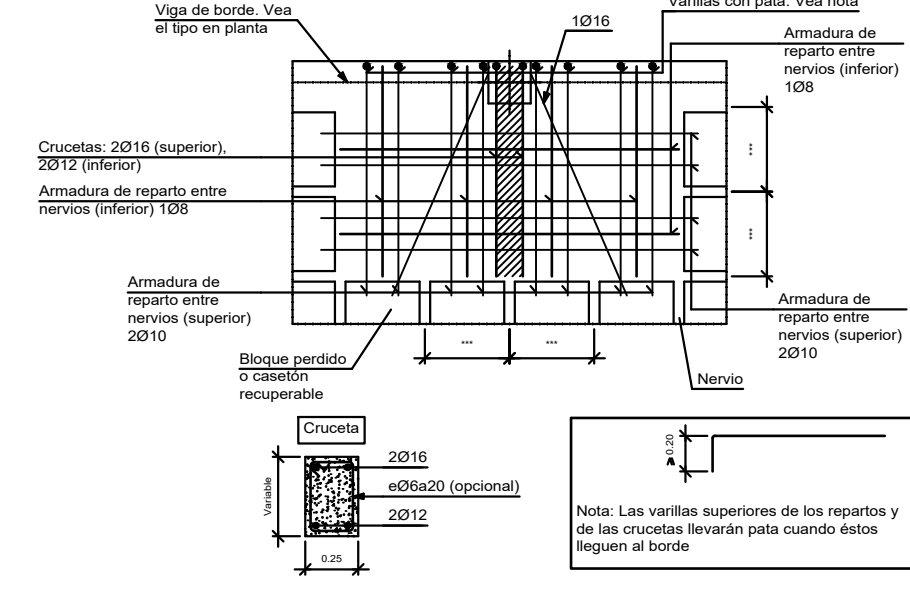
Armadura de montaje de ábaco central con pilar de hormigón.



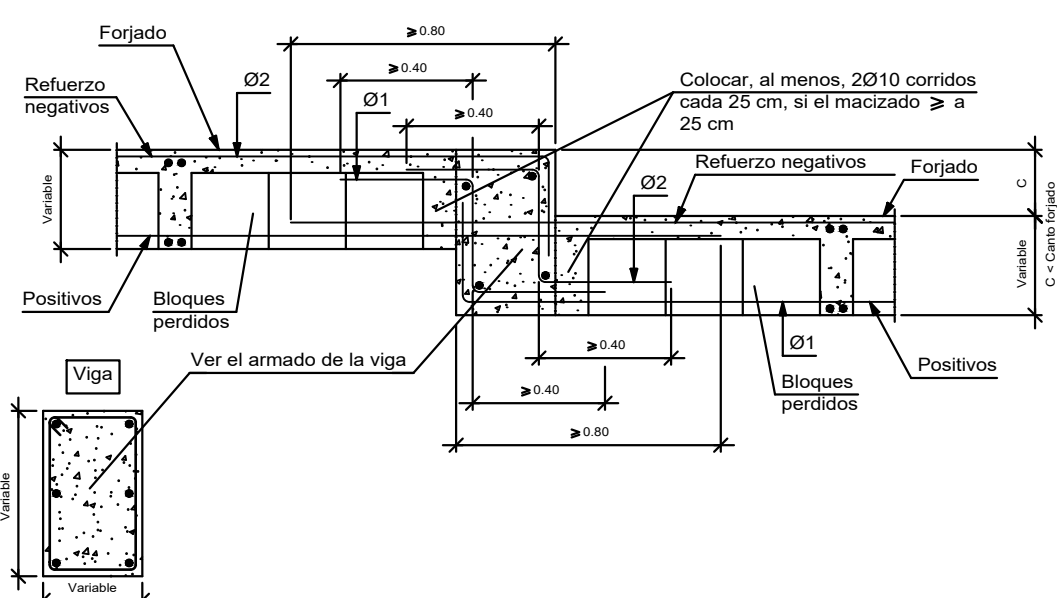
Armadura de montaje de ábaco de esquina con pilar de hormigón.



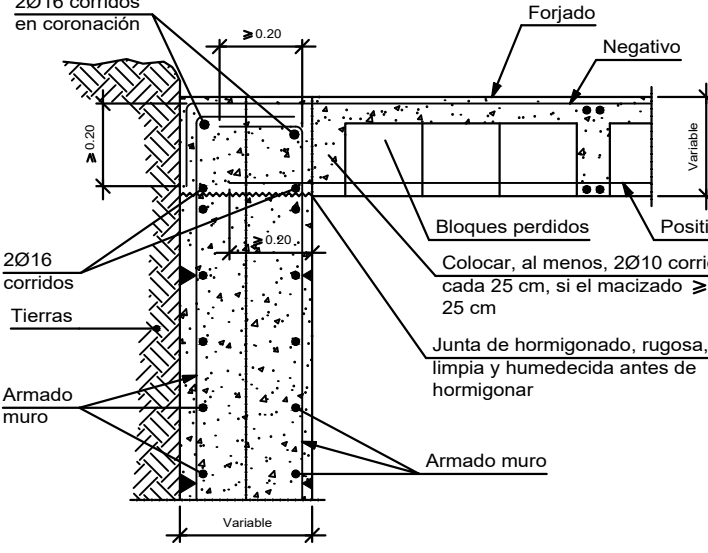
Armadura de montaje de ábaco de medianera con pilar de hormigón.



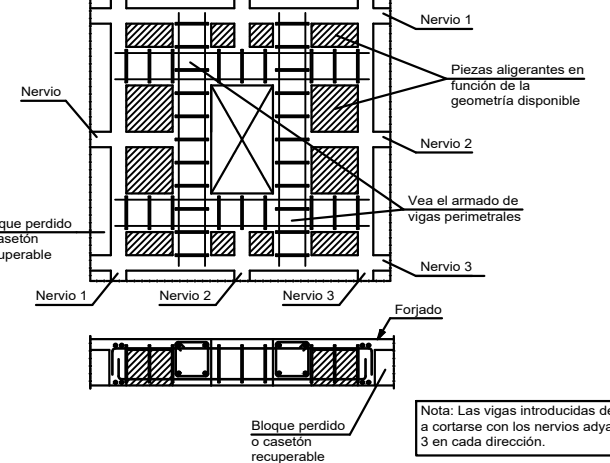
Cambio de cota con desnivel menor que el canto del forjado. Forjado reticular. Bloques perdidos.



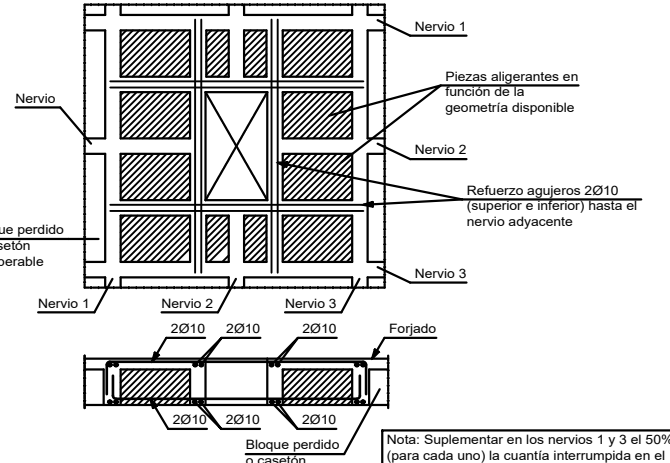
Enlace en coronación de muro con forjado reticular. Bloques perdidos.



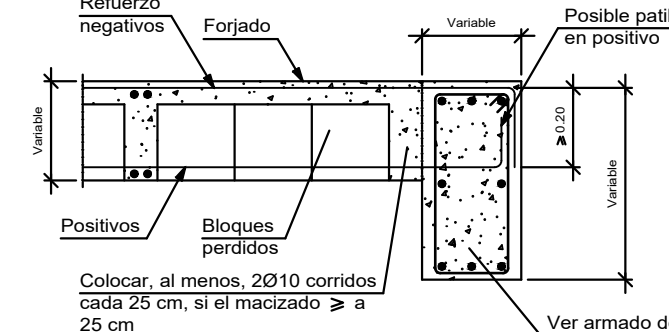
Hueco interfiriendo nervios resuelto con vigas perimetrales. Forjado reticular.



Hueco no previsto en el cálculo interfiriendo nervios. Forjado reticular.



Extremo de vano sobre viga de canto descolgada. Forjado reticular. Bloques perdidos.



Enlace en coronación de muro con viga de canto o plana.

